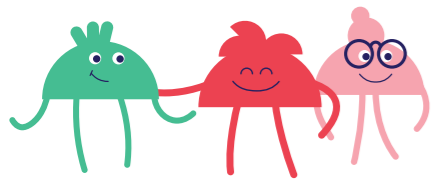


Умный сетевой фильтр с USB-портами
Модель: Powerswitch-PS3U

Технические характеристики

Напряжение	220 В
Максимальная мощность	2,3 кВт
Максимальный ток розеток	10 А
Максимальный ток портов USB	2,1 А
Рабочая температура	от 0 до +40 °С
Wi-Fi стандарт	802.11 b/g/n



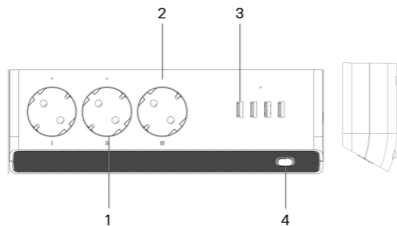
Другие продукты из семейства Sibling:
смотреть на sibling.ru

Сделано в России



ВНЕШНИЙ ВИД УСТРОЙСТВА

Размер устройства (мм): 245 x 83 x 42
Длина провода: 1,4 метра



- 1 Гнездо розетки
- 2 Индикатор питания
- 3 Порты USB 2,1 А
- 4 Кнопка управления/индикатор питания

НАЗНАЧЕНИЕ УСТРОЙСТВА

Умный сетевой фильтр с USB портами Powerswitch-PS3U предназначен для ручного и удаленного управления подачей электропитания на бытовые приборы и мобильные устройства.

Сетевой фильтр выполняет следующие функции:

- 1 Ручное включение и отключение питания
- 2 Включение и отключение каждого гнезда устройства по расписанию
- 3 Включение и отключение каждого гнезда устройства с задержкой
- 4 Включение и отключение каждого гнезда устройства при срабатывании различных датчиков Sibling в автоматическом режиме
- 5 Включение и отключение каждого гнезда устройства при наступлении заката или восхода в автоматическом режиме
- 6 Включение и отключение каждого гнезда устройства при определенных климатических условиях в автоматическом режиме

ПРАВИЛА ЭКСПЛУАТАЦИИ

Ознакомьтесь с правилами эксплуатации устройства для правильного и безопасного использования.

Производитель не несет никакой ответственности за ущерб, причиненный в результате неправильного использования устройства.

- 1 Не используйте в местах с повышенной влажностью
- 2 Не используйте устройство при температуре ниже 0 °С и выше 40 °С
- 3 Оградите детей и животных от оборудования
- 4 Для стабильной работы устройство должно находиться в уверенной зоне покрытия Wi-Fi
- 5 Не используйте устройство с нарушением целостности корпуса
- 6 Не пытайтесь разбирать устройство или чинить его самостоятельно

Примечание: длительное нажатие кнопки включения для перевода в режим обнаружения приводит к сбросу параметров устройства до заводских установок.

Срок гарантии 1 год с момента приобретения устройства.

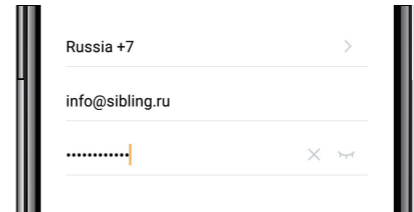
УСТАНОВКА ПРИЛОЖЕНИЯ SIBLING

1. Чтобы скачать приложение Sibling отсканируйте QR-код при помощи смартфона или найдите приложение в App Store/Google Play.



Приложение Sibling распространяется бесплатно и поддерживает устройства на базе iOS 8.0 и выше, Android 4.4 и выше.

2. Пройдите авторизацию или регистрацию в приложении при помощи номера мобильного телефона или электронной почты.



Умный сетевой фильтр с USB-портами Powerswitch-PS3U



Руководство пользователя

АКТИВАЦИЯ СЕТЕВОГО ФИЛЬТРА

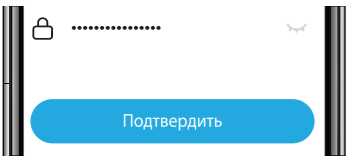
Простой способ активации (рекомендуется)

1. Подключите устройство к обычной домашней розетке и убедитесь в том, что индикатор на кнопке вкл/выкл быстро мигает.



Примечание: для перевода устройства в режим обнаружения нажмите и удерживайте кнопку вкл/выкл 5-10 секунд.

2. Запустите приложение > нажмите «+» в правом верхнем углу экрана > выберите «Сетевой фильтр» в списке устройств > введите пароль вашей домашней сети Wi-Fi.



3. Дождитесь завершения активации устройства.

АКТИВАЦИЯ СЕТЕВОГО ФИЛЬТРА

Режим AP (Access Point)

1. Подключите устройство к обычной домашней розетке и убедитесь в том, что индикатор на кнопке вкл/выкл быстро мигает.



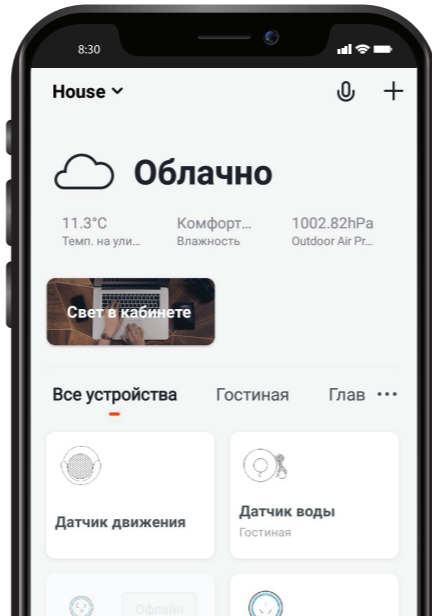
Примечание: для перевода устройства в режим обнаружения нажмите и удерживайте кнопку вкл/выкл 5-10 секунд. Затем снова нажмите и удерживайте кнопку включения до тех пор, пока индикатор не начнет мигать раз в три секунды. Данная индикация свидетельствует о том, что вы перевели устройство в AP-режим.

2. Запустите приложение > нажмите «+» в правом верхнем углу экрана > выберите «Сетевой фильтр» в списке устройств > переключите режим обнаружения на «Режим точки доступа» > введите пароль вашей домашней сети Wi-Fi.
3. Нажмите кнопку «Подключиться» > выберите точку доступа с названием «Smart Life...» и создайте подключение с ней.
4. Вернитесь в приложение Sibling и дождитесь успешной активации устройства.



ЗНАКОМСТВО С ПРИЛОЖЕНИЕМ

Главный экран



ЗНАКОМСТВО С ПРИЛОЖЕНИЕМ

Главный экран

Виджет погодных условий отображает температуру, влажность, скорость ветра и атмосферное давление в вашем регионе. Быстрый доступ к управлению сценами позволяет управлять группами устройств и автоматизациями на главном экране. Устройства также расположены на главном экране. Вы можете контролировать приборы или просматривать данные различных датчиков.

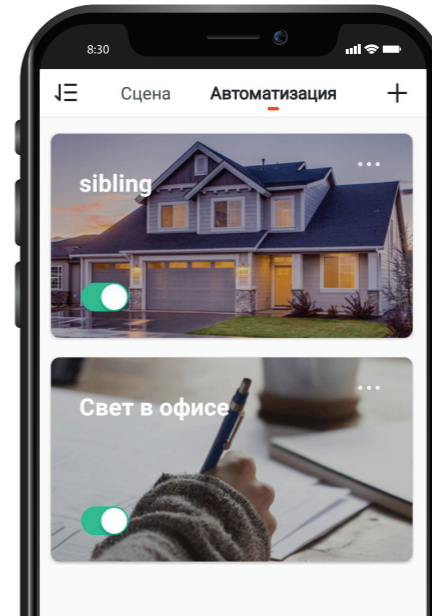
Сцены и автоматизации

Сцены позволяют контролировать одновременно несколько устройств или настраивать связь с определенной автоматизацией. Автоматизация позволяет настроить взаимосвязь между устройствами или работу устройства в зависимости от внешних условий. Вы можете автоматически перекрывать краны при обнаружении протечки или включать уличное освещение при наступлении темноты и отключать его после восхода солнца.

Примечание: для добавления сцены и автоматизации нажмите «+» в правом верхнем углу страницы.

ЗНАКОМСТВО С ПРИЛОЖЕНИЕМ

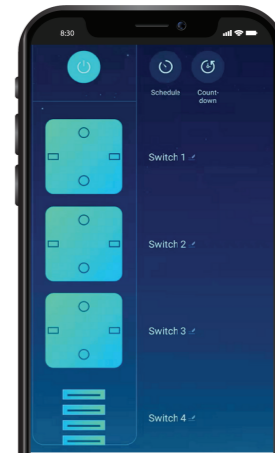
Главный экран



ЗНАКОМСТВО С ПРИЛОЖЕНИЕМ

Страница устройства

На странице управления устройством вы можете включать или отключать любое гнездо сетевого фильтра одним нажатием, задавать расписание или обратный отсчет на включение и отключение устройства.



Download on the
App Store

Google Play

